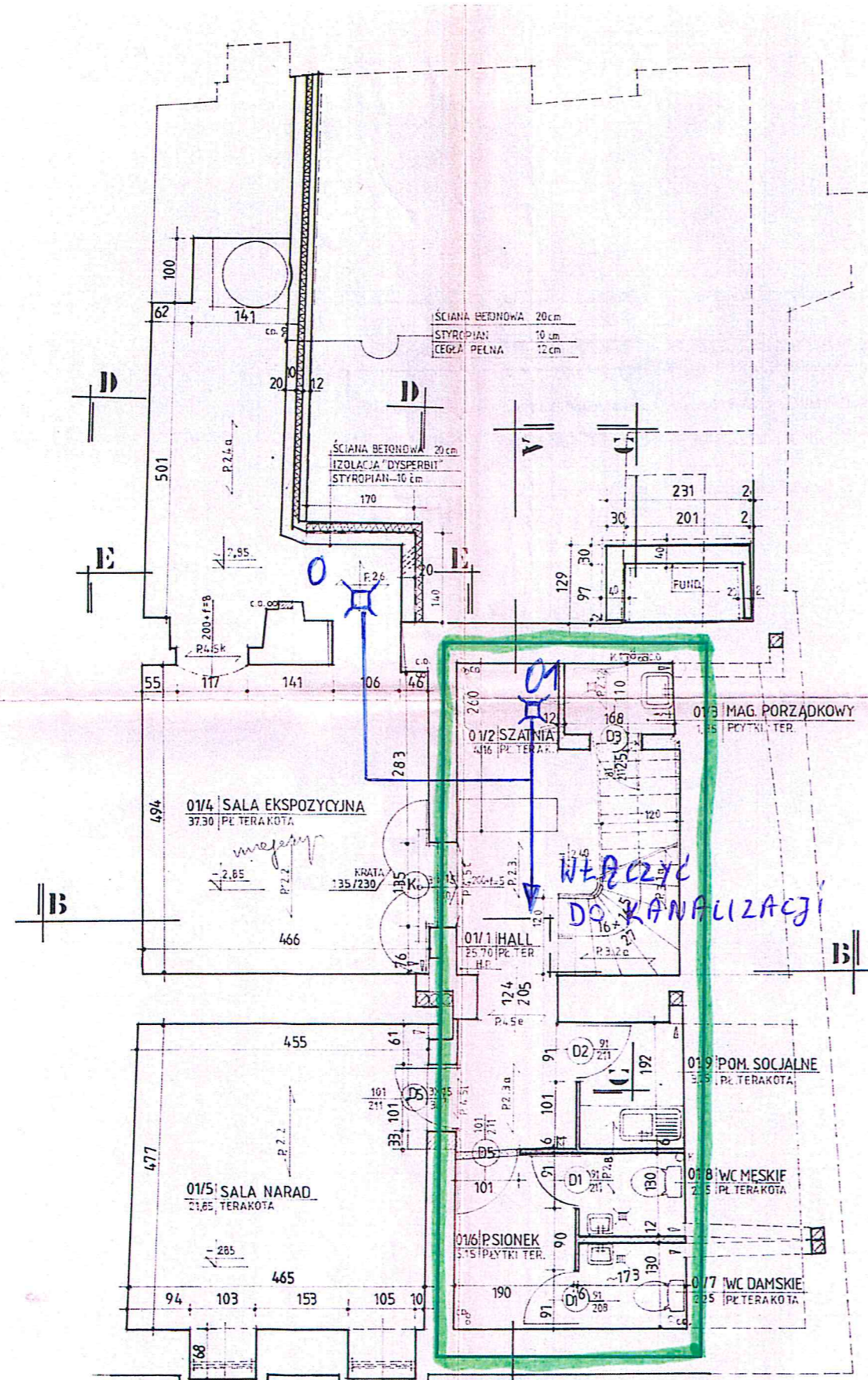


Rzut Piwnic

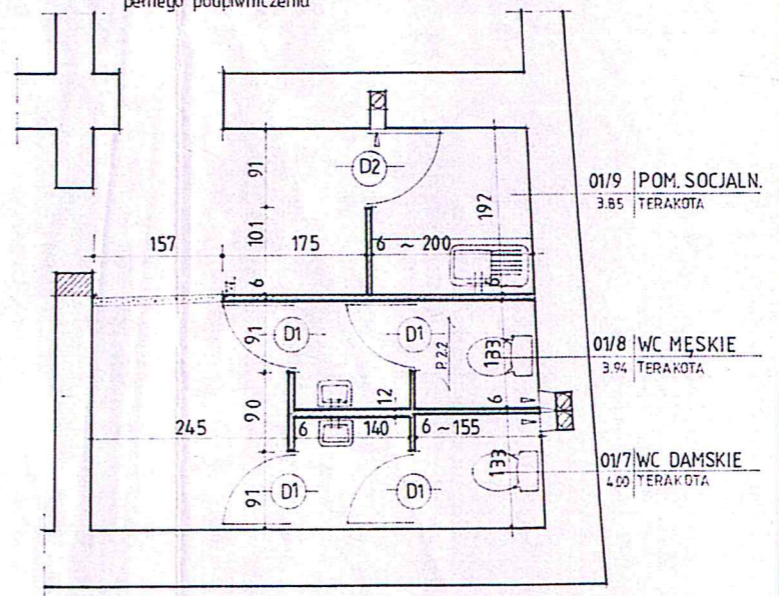
0,01 - odpływ (odwodnienie punktowe w posadzce)
 Połączyć z nowoprojektowaną instalacją sanitarną w piwnicy



- OBJAŚNIENIA :
- ŚCIANY ISTNIEJĄCE
 - ŚCIANY PROJEKTOWANE
 - ZAMUROWANIA
 - WYBURZENIA

UWAGA
 PODSTAWĄ WYKONANIA PROJEKTU / DOTYCZY WYMIARÓW STANU ISTNIEJĄCEGO / BYŁA INWENTARYZACJA ARCHITEKTONICZNO-KONSERWATORSKA Z ROKU 1997/98.

II WERSJA ROZWIĄZANIA SANITARIATÓW
 - do realizacji w przypadku możliwości wykorzystania pełnego podpiwniczenia



RZUT PIWNIC 1:50

OBIEKT	KAMIENICA NR 7		
ADRES	RZESZÓW UL. KRÓLA KAZIMIERZA 7		
FAZA	PROJ. BUDOWL. REMONTU, MODERNIZACJI I ADAPTACJI		
PRZEDMIOT RYSUNKU	RZUT PIWNIC	SKALA	1:50
		NR RYS.	2
ZESPÓŁ AUTORSKI	mgr inż. arch. G. BĄCZKOWSKA	upr nr A71 / 85	
	mgr inż. arch. CZ. WAJDOWICZ	upr nr 307 / 66	

ZALECENIE NR 3